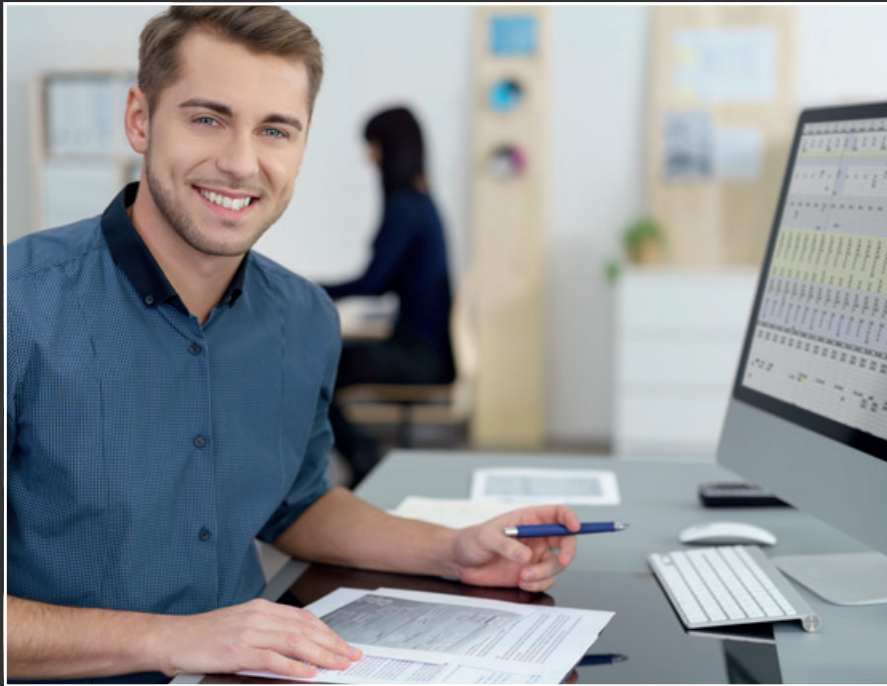


# WIR LEBEN GLAS!



Für unseren Standort in Weiden suchen wir einen:

## Fertigungsplaner / stellv. Abteilungsleiter (m/w/d)

Die RIEDEL-Unternehmensgruppe ist einer der großen Erzeuger von Kristallglas in Europa. Die Produkte unserer Marken Riedel, Spiegelau und Nachtmann zählen zu den etablierten Traditionsmarken. Wir setzen immer wieder neue Trends und bieten Produkte von höchster Qualität „Made in Germany“. Unser Erfolg hängt maßgeblich von der Loyalität und dem Engagement unserer Mitarbeiter ab.

### Ihre Aufgaben:

- Produktionsplanung und Terminierung
- Erstellung von Arbeitsplänen
- Prüfung von Beständen und Terminen
- Stammdatenpflege
- Stücklistenherstellung
- Sonderaufgaben (Auswertungen, Projekte und Berichte)
- Stellv. Abteilungsleitung

### Ihr Profil:

- Abgeschlossene kaufmännische oder technische Ausbildung
- Mehrjährige Berufserfahrung in der Fertigungsplanung wünschenswert
- Sehr gute EDV-Kenntnisse (MS-Office, ERP-Software)
- Eigeninitiative und -motivation
- Strukturierte, zuverlässige und selbstständige Arbeitsweise
- Team- und Führungsfähigkeit

### Unser Angebot:

- Interessante und vielseitige Tätigkeit
- Strukturierte Einarbeitung, gezielte Fort- und Weiterbildungen
- Leistungsgerechte Bezahlung
- Eigenverantwortliches Arbeiten
- Tarifliche Leistungen (u.a. Weihnachtsgeld, Urlaubsgeld, bAV)
- 30 Tage Urlaub
- Mitarbeit in einem motivierten Team
- Sicherer Arbeitsplatz mit beruflicher Entwicklungsmöglichkeit



Karriere-Seite:  
→



**NACHTMANN GmbH** Ansprechpartner: Personalleiter Sollner Herbert - [karriere@spiegelau-nachtmann.de](mailto:karriere@spiegelau-nachtmann.de)  
Zacharias-Frank-Str. 7 - 92660 Neustadt a.d. Waldnaab - Tel. 09602 30 0 - [www.nachtmann.com](http://www.nachtmann.com)

⚠ **Bitte beachten Sie!** Anhänge für Email-Bewerbungen werden nur im PDF-Format angenommen.